

Instalación de las entradas y salidas analógicas en formato caja

MATERIAL SUMINISTRADO



Placa entradas salidas analógicas



Cables RJ11 y RJ45



Arandela de plástico



Tornillo M3x6



Separador 15mm

Material	Material suministrado en:	
	1 Ampliación	2 Ampliaciones
Placas E/S analógicas	1	2
Borna de conexión	1	2
Tornillos M3x6	3	3
Arandela plástico	3	3
Separador 15 mm	-	3
Cable RJ11	1	2
Cable RJ45	1	2

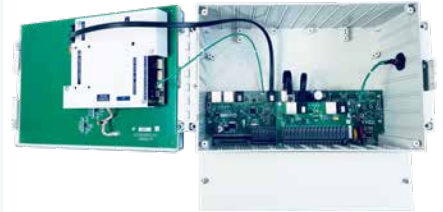
MONTAJE FORMATO CAJA

1 Desconectar la alimentación del Agrónic 4500.

2 Quitar los 4 tornillos.

3 Levantar el teclado.

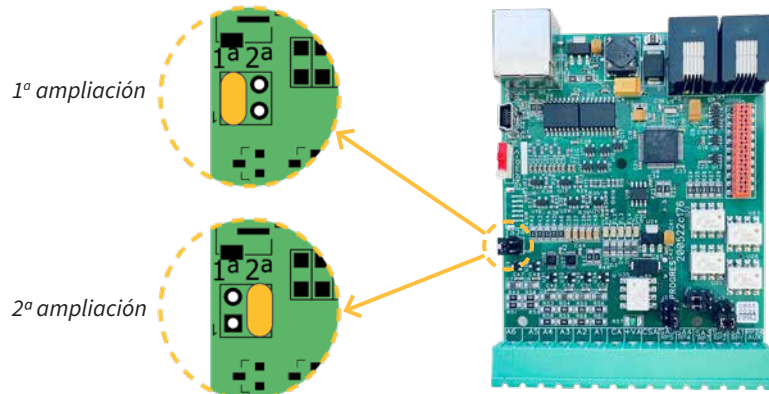
4 Posicionar la placa de entradas/salidas analógicas encima de los separadores y sujetarla con los 3 tornillos y arandelas de plástico.



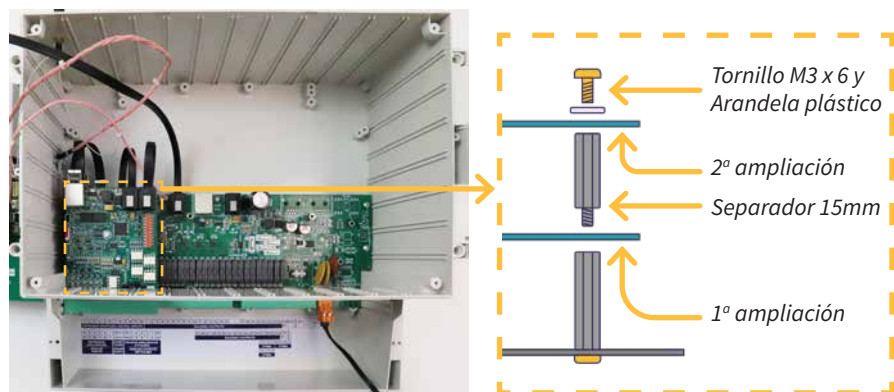
→ Placa E/S analógicas
→ Tornillos para sujetar



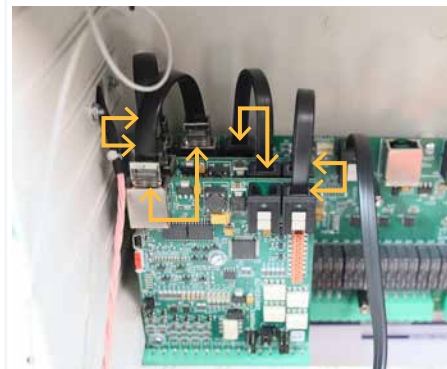
5 Cuando se instalan dos placa de E/S analógicas, es importante prestar atención a la configuración del jumper. La posición determina si la placa se identifica como la número 1 o la número 2.



6 Para instalar una segunda placa de entradas/salidas analógicas, es necesario reemplazar los 3 tornillos existentes con los 3 separadores suministrados.



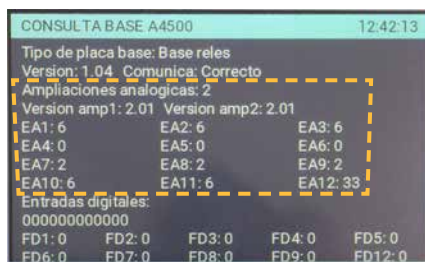
7 Realizar la conexión entre las placas con los cables suministrados tal como se indica en la imagen.



7 Cerrar el equipo y volver a poner solo los 4 tornillos.



8 Alimentar el equipo y comprobar que se leen correctamente las placas instaladas desde CONSULTA - 16. AGRÓNIC y presionar el número '1' hasta visualizar la siguiente pantalla.



Instalación de las entradas y salidas analógicas en formato empotrar

MATERIAL SUMINISTRADO



Placa entradas salidas analógicas



Cables RJ11 y RJ45



Arandela de plástico



Tornillo M3x6



Separador 15mm

Material	Material suministrado en:	
	1 Ampliación	2 Ampliaciones
Placas E/S analógicas	1	2
Borna de conexión	1	2
Tornillos M3x6	3	3
Arandela plástico	3	3
Separador 15 mm	-	3
Cable RJ11	1	2
Cable RJ45	1	2

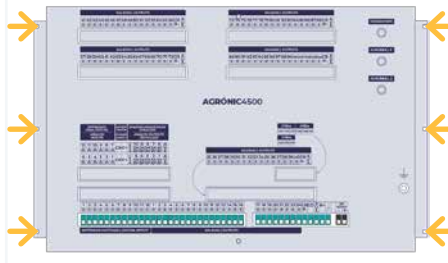
MONTAJE FORMATO EMPOTRAR

1 Desconectar la alimentación del Agrónic 4500.

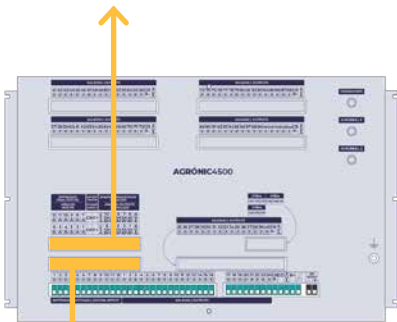
2 Quitar los 6 tornillos laterales.

3 Separar el teclado del cajón.

4 En función del número de placas entradas / salidas analógicas que se quiera instalar será necesario romper el troquelado según se indica en la siguiente imagen.

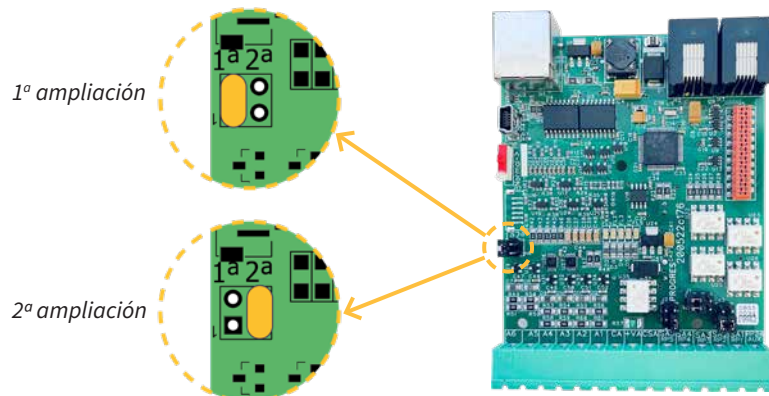


2ª ampliación de E/S analógicas

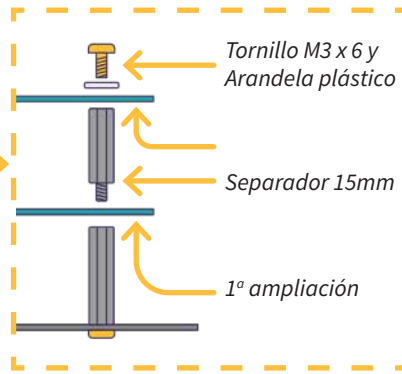
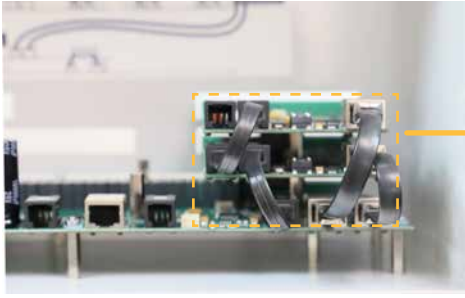


1ª ampliación de E/S analógicas

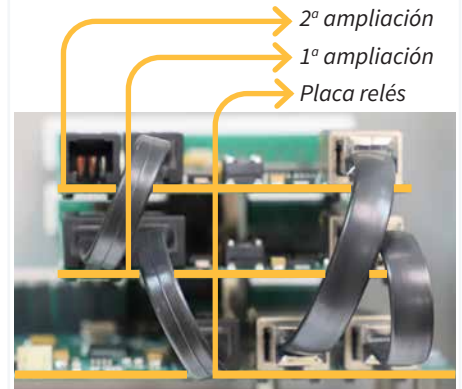
5 Cuando se instalan dos placa de E/S analógicas, es importante prestar atención a la configuración del jumper. La posición determina si la placa se identifica como la número 1 o la número 2.



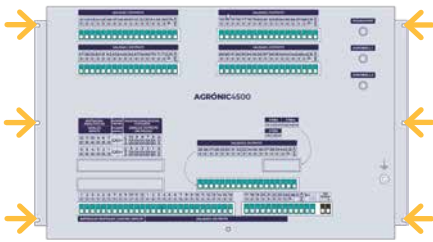
6 Colocar y fijar la placa o placas proporcionadas utilizando los tornillos y arandelas según se indica en la siguiente imagen.



7 En función del número de placas que se quieran instalar, conectar los cables (RJ11 y RJ45) entre las diferentes placas.



7 Cerrar el equipo y volver a poner solo los 6 tornillos laterales.



8 Alimentar el equipo y comprobar que se leen correctamente las placas instaladas desde CONSULTA - 16. AGRÓNIC y presionar el número '1' hasta visualizar la siguiente pantalla.

