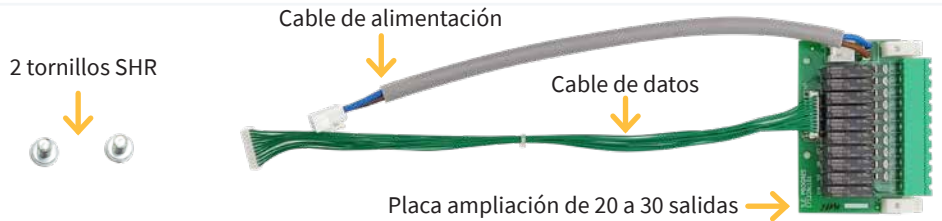


Instalación ampliación de 20 a 30 salidas

MATERIAL SUMINISTRADO FORMATO EMPOTRAR

- 2 Tornillos SHR
- Placa ampliación de 20 a 30 salidas



MONTAJE FORMATO EMPOTRAR

1 Desconectar la alimentación del equipo.

4 Romper el troquel mediante un pequeño golpe con un destornillador o similar.



7 Conectar el cable de datos a la placa principal. Apretar con cuidado para que quede bien conectado.



10 Cerrar el equipo y colocar los tornillos quitados en el punto 2 y los cables del punto 3. Llegado a este punto la instalación ya se habría terminado.

2 Quitar los 6 tornillos que sujetan el teclado.



5 Situar la placa ampliación a 30 por la parte de dentro y atornillar.



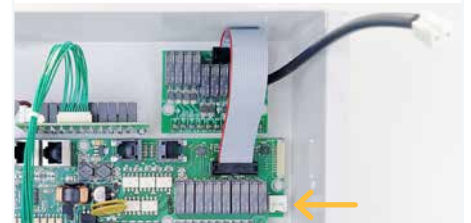
8 Conectar el cable de alimentación de la placa ampliación a 20 salidas, a la placa ampliación a 30 salidas.



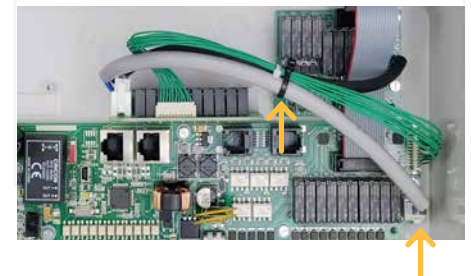
3 Levantar el teclado y desconectar los 2 cables que unen la placa del teclado con la placa base.



6 Desconectar el cable de alimentación de la placa ampliación de 10 a 20 salidas.

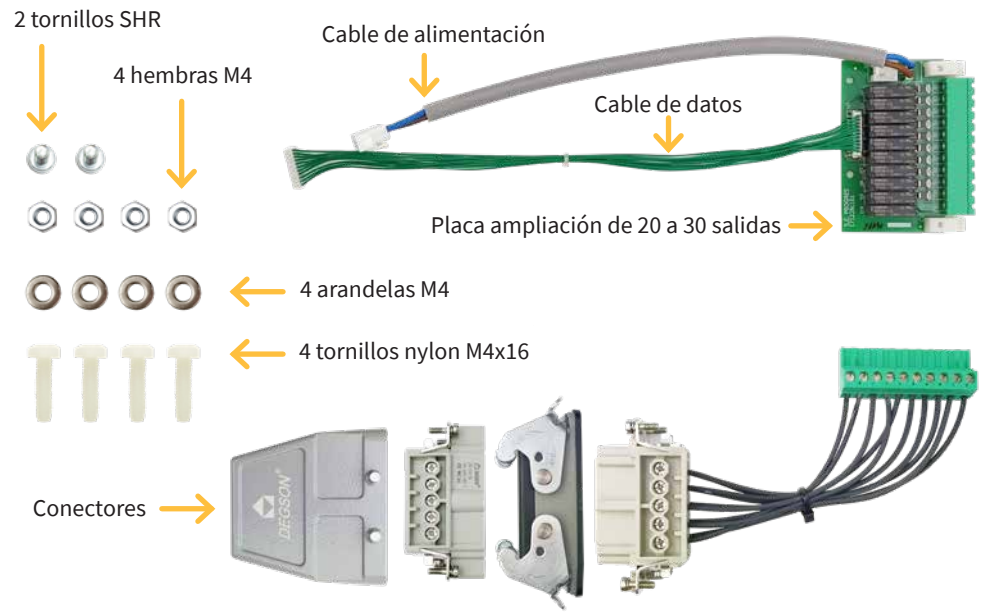


9 Conectar el cable de alimentación de la placa ampliación a 30 salidas, a la placa base. Sujetar los 3 cables con una brida.



MATERIAL SUMINISTRADO FORMATO CAJA

- 2 Tornillos SHR
- 4 Hembras M4
- 4 Arandelas M4
- 4 Tornillos nylon M4x16
- Placa ampliación de 20 a 30 salidas
- Conectores
- Plantilla para agujeros



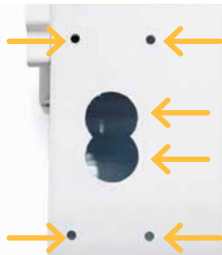
MONTAJE FORMATO CAJA

1 Desconectar la alimentación del equipo.

2 Quitar los 4 tornillos que sujetan el teclado.

3 Desatornillar y sacar la placa base del equipo.

4 Marcar y hacer los agujeros en la caja siguiendo las instrucciones de la plantilla adjunta.



IMPORTANTE

Utilizar plantilla para hacer los agujeros. Si los agujeros no están hechos exactamente como deberían, los componentes no entrarán.

5 Situar el conector y atornillar por fuera los tornillos de nylon y por dentro las arandelas y hembras.



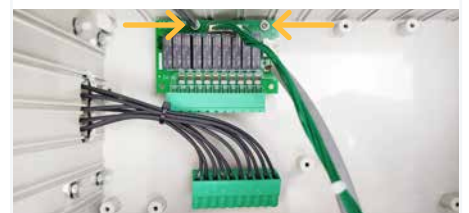
6 Cortar el tornillo de nylon situado en la parte inferior de la caja y más próximo a la ventana.



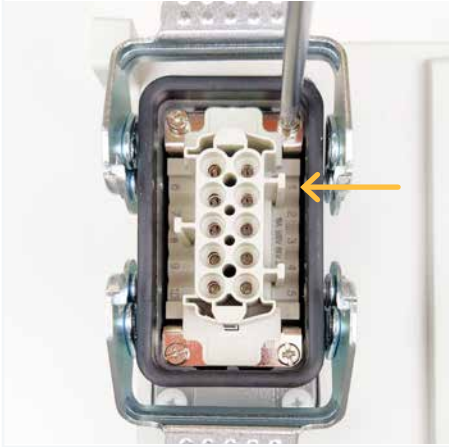
7 Introducir el conector verde dentro de la caja.



8 Situar la placa ampliación y poner los tornillos SHR.



9 Atornillar el conector externo, el número 1 debe quedar situado a la derecha.



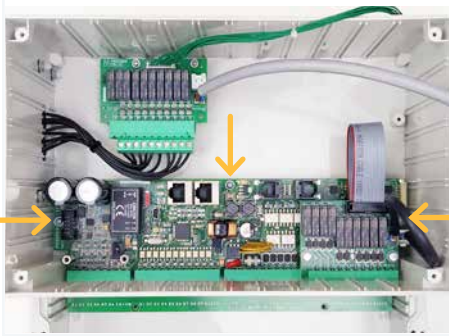
10 Enchufar el conector a la placa ampliación, dejando libre la borna izquierda (B11).



11 Enchufar todas las partes del conector exterior, respetando la numeración.



12 Volver a situar la placa base colocando los 3 tornillos.



13 Desconectar el cable de alimentación de la placa base, y conectarlo a la placa ampliación a 30 salidas.



14 Conectar el cable de alimentación y el de datos de la placa ampliación a 30 salidas, a la placa base. El cable de alimentación de ampliación a 30 salidas lo enchufaremos en el mismo conector dónde estaba el cable de alimentación de ampliación a 20 salidas.



15 Para terminar, sujetar los 3 cables con una brida.



16 Cerrar el equipo volviendo a poner los 4 tornillos quitados en el punto 2.
Si se han realizado todos los pasos, la instalación de la ampliación de 20 a 30 salidas ya está concluida.

Plantilla para agujeros ampliación de 20 a 30 salidas

LATERAL IZQUIERDO

