

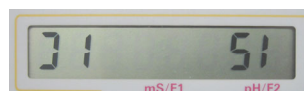
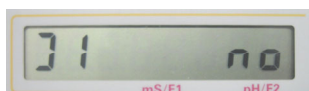


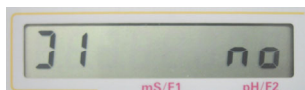
PASOS A SEGUIR:

- ✓ Comprobar si el equipo es con salida analógica o pulsada.
- ✓ Desconectar el equipo de alimentación.
- ✓ Volver a conectar la alimentación manteniendo pulsadas las teclas  y .
- ✓ Aparecerá una de las pantallas siguientes:

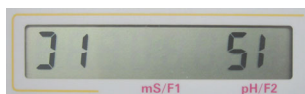


- ✓ Mediante las teclas  y  cambiar a "SI" o "NO".

Seleccionar "NO" cuando el **equipo** es con **salida pulsada**.

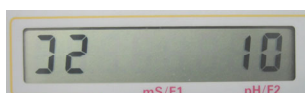


Seleccionar "SI" cuando el **equipo** es con **salida analógica**.



Pulsar la tecla  para confirmar.

- ✓ Luego aparecerá la pantalla:



Pulsar la tecla  para confirmar.

- ✓ El proceso habrá terminado, y deberá aparecer la pantalla de consulta:



El equipo ya se puede volver a programar.

Sistemes Electrònics Progrés, S.A.

Polígon Industrial, C/ de la Coma, 2
25243 El Palau d'Anglesola | Lleida | España
Tel. 973 32 04 29 | info@progres.es
www.progres.es